

Friedrich-Blecher-Haus

Horn-Bad Meinberg

**DAS
PFIFFIGE
GÄSTEHAUS**

**Ankommen
Wohlfühlen
Wiederkommen**

Das Friedrich-Blecher-Haus stellt sich vor

Sehr geehrte Damen und Herren,

vielen Dank für Ihr Interesse an unserem christlichen Gästehaus, dem Friedrich-Blecher-Haus im Teutoburger Wald. Wir freuen uns, Ihnen unser Haus auf den nächsten Seiten näher vorstellen zu können und hoffen, dass Sie auf diese Weise einen ersten und guten Überblick erhalten.

Es ist uns ein großes Anliegen, dass unsere Gäste einen schönen und erholsamen Aufenthalt in unserem Haus verbringen und dass eine angenehme Atmosphäre, ein gutes Essen, sowie ein gemütliches Zimmer dazu beitragen. All die angenehmen äußeren Rahmenbedingungen sollen die Grundlage dafür sein, dass unsere Gäste im Friedrich-Blecher-Haus neben aller äußerlichen und körperlichen Erholung und Geselligkeit auch innerlich zur Ruhe kommen. Unser Motto lautet daher Ankommen – Ausspannen – Auftanken. Kurze Morgenimpulse laden zum Nachdenken über den Glauben an Gott ein. Zudem liegen auch in allen Gästezimmern eine Bibel und ein Andachtsbuch aus.

Ich würde mich sehr freuen, wenn unser Gästehaus Ihnen für einen geplanten Aufenthalt als Gruppe oder als Einzelgast zusagen würde. Sollte es Ihnen möglich sein, unser Haus im Vorfeld direkt anschauen zu können, so würden wir uns sehr freuen, Sie in unserem Hause zu einer Hausbesichtigung begrüßen zu dürfen. Auf diese Weise können Sie sich einen direkten und persönlichen Eindruck von unserem Haus und den Möglichkeiten vor Ort verschaffen und es wäre mir eine Freude, Sie persönlich kennenzulernen.

Für Rückfragen stehe ich Ihnen gerne zur Verfügung!

Mit freundlichen Grüßen,



Christian Krüger

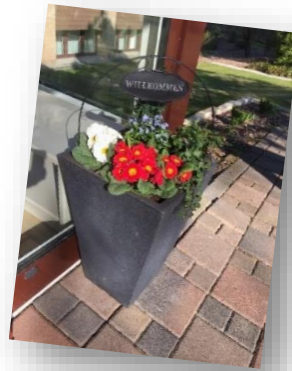
Hausleitung des Friedrich-Blecher-Hauses



Das Haus

Das "**Friedrich-Blecher-Haus**" liegt im Teutoburger Wald - der Erlebnisregion in Lippe.

Am 31.10.1965 wurde das Friedrich-Blecher-Haus als Freizeitheim des heutigen EC Jugendverbandes OWL e.V. eingeweiht. Im Laufe der über 50 Jahre wurde das Friedrich-Blecher-Haus mit Hilfe vieler Freunde baulich verändert und erweitert und so zum heutigen christlichen Gästehaus in Horn-Bad Meinberg „geformt“.



Der Träger des Friedrich-Blecher-Hauses ist die EC Gästehäuser OWL gGmbH mit Sitz in Horn-Bad Meinberg.

Der EC ist eine überkonfessionelle und internationale Jugendbewegung in ca. 60 Ländern der Erde und ist in Deutschland in unterschiedliche Verbände gegliedert. Die Abkürzung EC steht hierbei für „Entschieden für Christus“ und OWL für den Jugendverband in „Ostwestfalen Lippe“.

Die Lage des Friedrich-Blecher-Haus auf dem Holzhauser Berg mit weitem Ausblick ins Land ist wunderschön. Das große Parkgelände mit Spiel- und Liegewiesen, Spielplatz, Fußball-/Volleyballplatz, Lagerfeuerstelle, Grillhütte und Pizzeria und seine Nähe zum Wald und zu vielen Ausflugszielen der Region machen das Gästehaus zu einem idealen Erholungsort für Einzelgäste, Familien und Gemeinden, für Jung und Alt.

Durch seine Lage und Ausstattung ist das Haus ein idealer Standort für Familienfeiern, Schulungen, Seminare und Tagungen. Sie sind als Betrieb / Unternehmen ebenso willkommen wie Gemeinden, Kinder- oder Jugendgruppen, Schulklassen und Vereine.



Friedrich-Blecher-Haus 1965



Friedrich-Blecher-Haus 1984



Friedrich-Blecher-Haus heute

Ausstattung

Das Friedrich-Blecher-Haus

- ✓ liegt in ruhiger Lage am Stadtrand von Horn, waldnah auf dem Holzhauser Berg.

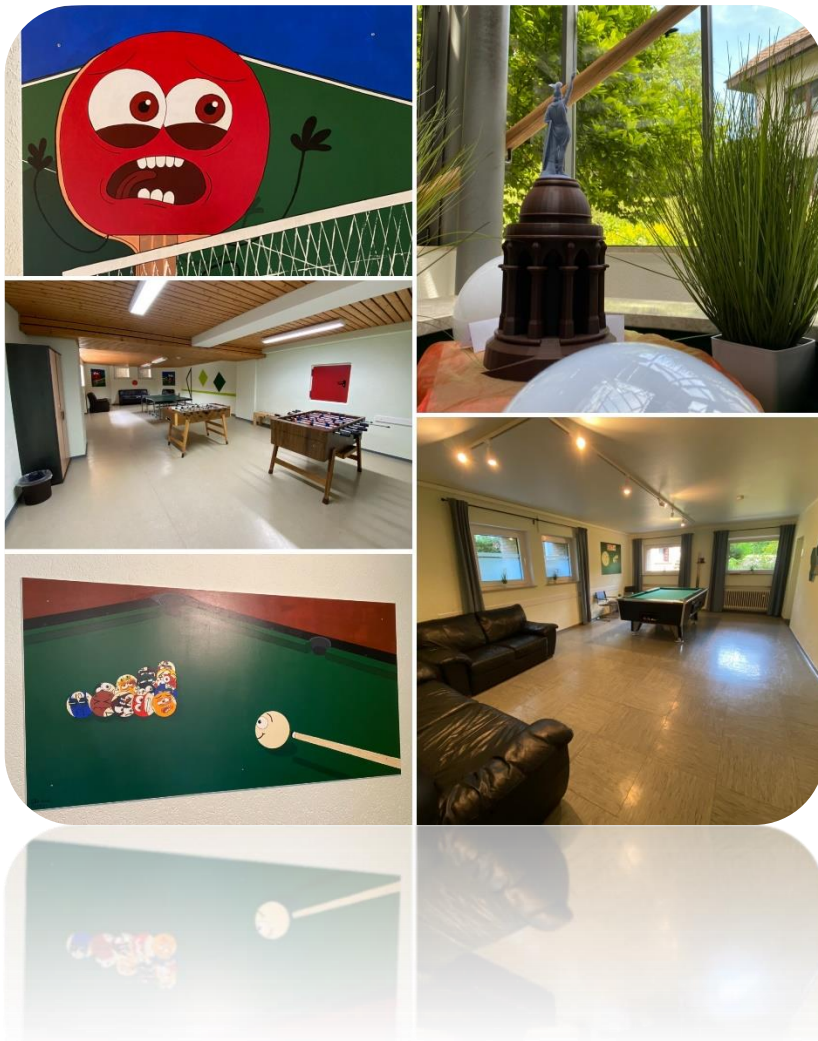


- ✓ Das Hauptgebäude verfügt über 24 Gästezimmer mit insgesamt 80 Betten (2 Einzelzimmer, 7 Doppelzimmer, 14 Mehrbettzimmer bzw. Familienzimmer mit Hochbetten) mit Dusche/WC,: 6 Familienzimmer 7 DZ, 1 EZ (davon 1 DZ behindertengerecht) mit Waschbecken: 8 MBZ (5er), 1 DZ, 1 EZ (+ 5 Etagenduschen, 1 Behinderten-WC)





- ✓ ist ausgestattet mit Fahrstuhl, Speisesaal, Kaminzimmer, Kiosk, 4 Gruppenräumen, 2 Teeküchen, Lese- und Fernsehzimmer, Jugendräume mit Billard, Tischtennis, Tischkicker, 2 Klavieren, Kaffeeautomat, Beamer, Tageslichtprojektor, DVD-Player, kostenloses WLAN für Gäste, Waschmaschine





- ✓ Unsere 4 Tagungs-, Seminar- und Gruppenräume sind der ideale Ort, um gemeinsam zu lernen, sich auszutauschen oder Konzepte zu erarbeiten.
Für Seminare, Konferenzen, Besprechungen, Klausurtag, Bibelkurse und vieles andere – Sie haben die Idee, wir den passenden Raum.

Räume	Konferenzbestuhlung (Stuhlreihen)	U-Form	Tischreihen	Tischgruppen
Tagungsraum 1	80 Pers.	50 Pers.	60 Pers.	50 Pers.
Tagungsraum 2	40 Pers.	30 Pers.	30 Pers.	24-30 Pers.
Kaminzimmer	x	30-35 Pers.	35-40 Pers.	30-35 Pers.
Lesezimmer	x	x	x	15

verfügt über ein 18.000 qm großes Außengelände

- Der Spielplatz mit Kletterturm, Wippe, Schaukel, ...
- der Fußball- und Volleyballplatz,
- Tischtennis,
- Seilbahn,
- XXL Mensch-Ärgere-Dich-Nicht,
- Slackline
- Boulderwand
- diverse Outdoorspiele - Kubb (Wikingerschach), XXL Mikado, ...
- Lagerfeuerstelle
- BQQ- Hütte
- Pizzaofen
- und vieles mehr.





- ✓ Auch für Ihr kulinarisches Wohl wird gesorgt. Ob bei unserem reichhaltigen Frühstück, dem leckeren Mittagessen oder dem leichten Abendessen, hier findet jeder etwas für Herz und Magen. Am Nachmittag können Sie es sich bei Kaffee und Kuchen gut gehen lassen und den Abend bei gemütlich am Grill, mit Pizza oder Lagerfeuer ausklingen lassen.
- ✓ Auch Sonderkostformen werden berücksichtigt - sprechen Sie uns gerne an.
- ✓ Wir bieten Vollverpflegung, Halbpension oder auch „nur“ Übernachtung mit Frühstück. Verpflegung für den Grill, Stockbrotteig für das Stockbrotbacken am Lagerfeuer, Zutaten für Pizzabacken im Holzbackofen möglich
- ✓ Bei einem festlichen Anlass bieten wir auch die Möglichkeit eines Festbuffets an (nach Absprache möglich).



Angebot für Jugendgruppen und Schulkassen

Für Jugendgruppen und Schulkassen haben wir, neben unserem weitläufigen Außengelände noch einige Highlight im Programm, welche wir in der nächsten Zeit noch weiter ausbauen werden.



- ✓ **Der Hausdetektiv –**
Als Hausdetektiv müssen im Haus und auf dem Gelände Gegenstände anhand von Bildausschnitten gesucht werden. Dabei lernt man spielerisch das Haus und das Gelände kennen.
Das Spiel eignet sich idealerweise am Anreisetag um sich schnell zu Hause zu fühlen.
- ✓ **Blasrohrschießen – treffen Sie ins Schwarze!**
Sie möchten ihrer Gruppe ein Erlebnis jenseits des Alltages ermöglichen. Wir bieten ihnen ein ca. 1,0- 2,0 stündiges Angebot in dem ihre Teilnehmer ihre Ziel- und Treffgenauigkeit, sowie ihr Durchhaltevermögen unter Beweis stellen können. Schon nach wenigen Schüssen, stellt sich ein Erfolgserlebnis ein. Sie brauchen nur einen langen Atem und eine ruhige Hand!
Zur Info: Geschossen wir mit Paintballkugel, daher besteht kein Verletzungsgefahr
- ✓ **Nachtwanderung rundum die Externsteine**
Ihre Gruppe erlebt ein Erlebnis der besonderen Art. Die Externsteine bei Nacht. Wir bieten ihnen eine ca. 1 h Nachtwanderung an.
- ✓ **Erlebnispädagogisches Programm: Ein KLASSE(N) Team!¹**
In der Schule wird KLASSENGEMEINSCHAFT und TEAMARBEIT großgeschrieben: Hier wie auch in anderen Bereichen des Lebens kann der Einzelne nur dann erfolgreich sein und persönliche Grenzen überwinden, wenn das gesamte Team die notwendige Unterstützung gibt. Bei herausfordernden Teamprojekten erarbeitet sich die Klasse mit viel Spaß, Kreativität und einer guten Portion Zielgenauigkeit gemeinsame Erfolgserlebnisse, die auch über die Klassenfahrt hinaus nachwirken. Jede Aktion wird von einer moderierten Reflexionsphase begleitet, durch die wichtige Impulse zur Weiterentwicklung von Sozialkompetenzen gesetzt werden. Dies eröffnet Perspektiven für das zukünftige Handeln – im privaten und schulischen Umfeld.

Mögliches Programm:

- Kooperative Abenteueraufgaben, Vertrauensübungen
- Teamerlebniswanderung rund um die Externsteine
- Team-Klettern im Teampark Detmold

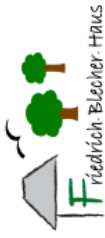
Für detaillierte Auskünfte sprechen Sie uns gerne an.

¹ Dieses Angebot wird in Kooperation mit Interakteam GmbH in Detmold durchgeführt

Grundrisse

GRUNDRISSPLAN / RAUMPLAN

Untergeschoß



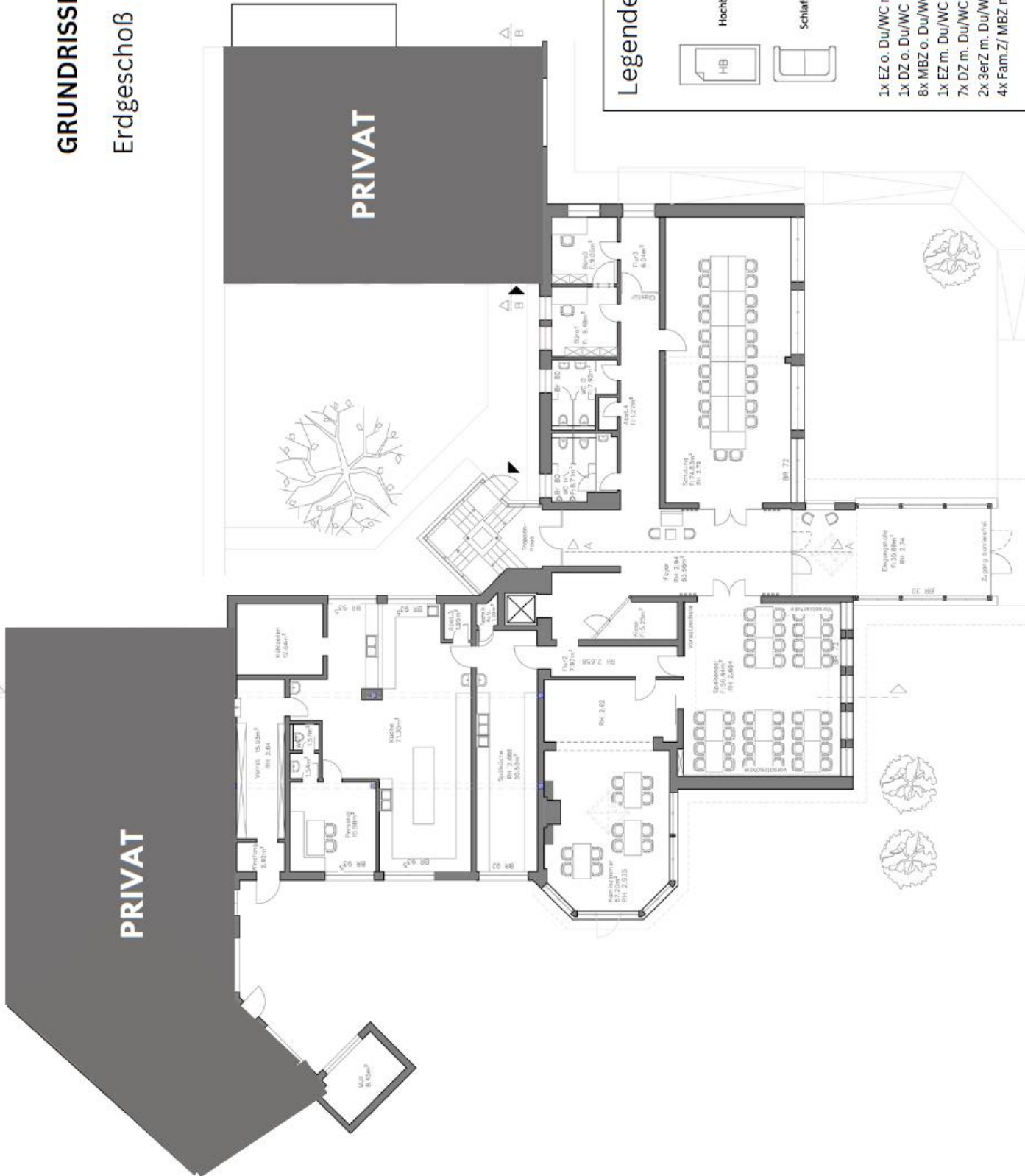
Legende:



- 1x EZ o. Du/WC mit Zustellbett auch als DZ (Zimmer 7)
- 1x DZ o. Du/WC (Zimmer 6)
- 8x MBZ o. Du/WC a 5 Pers. (Zimmer 3-4 + 8-13)
- 1x EZ m. Du/WC mit Zustellbett auch als DZ (Zimmer 17)
- 7x DZ m. Du/WC (Zimmer 1-2 + 18-22)
- 2x 3erZ m. Du/WC (Zimmer 15 + 24)
- 4x Fam.Z/ MBZ m. Du/WC a 4 Pers. (Zimmer 14 + 16 + 23 + 25)

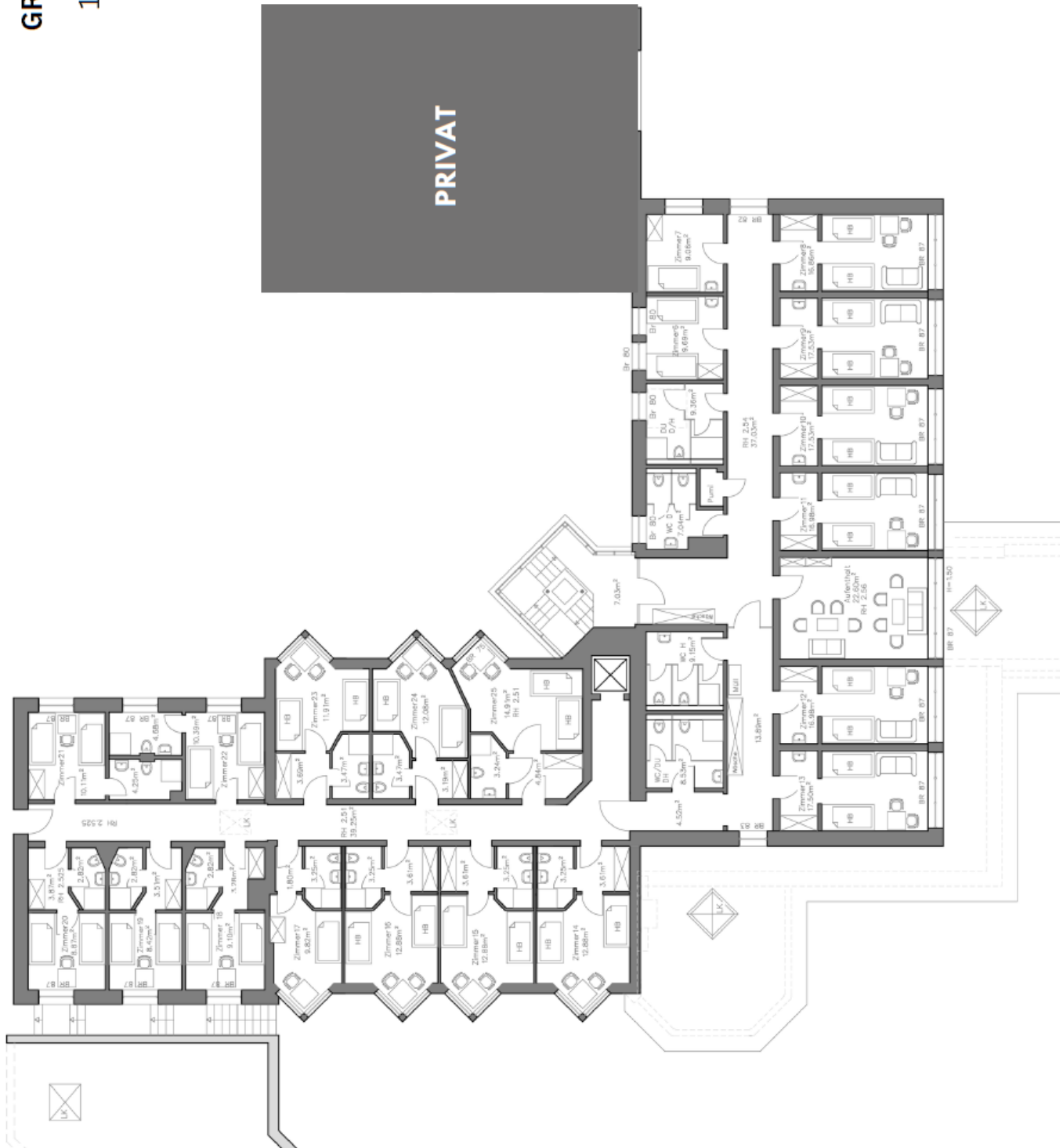
GRUNDRISSPLAN / RAUMPLAN

Erdgeschoss

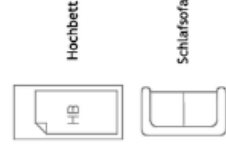


GRUNDRISSPLAN / RAUMPLAN

1. Obergeschoß



Legende:



- 1x EZ o. Du/WC mit Zustellbett auch als DZ (Zimmer 7)
- 1x DZ o. Du/WC (Zimmer 6)
- 8x MBZ o. Du/WC a 5 Pers. (Zimmer 3-4 + 8-13)
- 1x EZ m. Du/WC mit Zustellbett auch als DZ (Zimmer 17)
- 7x DZ m. Du/WC (Zimmer 1-2 + 18-22)
- 2x 3erZ m. Du/WC (Zimmer 15 + 24)
- 4x Fam.Z/ MBZ m. Du/WC a 4 Pers. (Zimmer 14 + 16 + 23 + 25)

Datum:		Gruppe:				Bearbeitung						
Zimmer Nr.	Zimmer Name	VC Zimmer	VC Etage (Balk.)	Einzelbett	Hochbett	Bettcouch	Unterbett	Bettenanzahl insgesamt	Bemerkung	Belegung mit	Sonstiges	Zimmer Nr.
	Tiefparterre							14				
1	Klepper	x		2	0	0	0	2				1
2	Schmalenbach	x		2	0	0	0	2				2
3	Harms		x	0	4	1	0	5	2x Etagenbett			3
4	von Radern		x	0	4	1	0	5	2x Etagenbett			4
	1. Obergeschoss							68				
6	Claudius		x	2	0	0	0	2				6
7	Wrede		x	1	0	0	1	2	1x Zustellbett			7
8	Francke		x	0	4	1	0	5	2x Etagenbett			8
9	Zinzendorf		x	0	4	1	0	5	2x Etagenbett			9
10	Nommensen		x	0	4	1	0	5	2x Etagenbett			10
11	Terstegen		x	0	4	1	0	5	2x Etagenbett			11
12	Volkning		x	0	4	1	0	5	2x Etagenbett			12
13	Hofacker		x	0	4	1	0	5	2x Etagenbett			13
14	Dürer	x		0	4	0	0	4	2x Etagenbett			14
15	Hahn	x		1	2	0	0	3	1x Etagenbett			15
16	Steveking	x		0	4	0	0	4	2x Etagenbett			16
17	Schröder	x		1	0	0	1	2	1x Unterbett			17
18	Rappard	x		2	0	0	0	2				18
19	Schrenk	x		2	0	0	0	2				19
20	Spener	x		2	0	0	0	2				20
21	Gerhard	x		2	0	0	0	2				21
22	Michaelis	x		2	0	0	0	2				22
23	Bonhoeffer	x		0	4	0	0	4	2x Etagenbett			23
24	Bodelschwingh	x		1	2	0	0	3	1x Etagenbett 2x Etagenbett			24
25	Funke	x		0	4	0	0	4	+Duff/C			25
Gesamte Zimmeranzahl:		24								Gesamte Bettenanzahl:		82

Aktuelle Preise und weitere Infos für ihre Planung finden Sie auf unserer Website

- ✓ Aktuelle Preisliste für ihren Aufenthalt und zu unseren Tagungspauschalen
- ✓ Unsere Programmangebote
- ✓ Checklisten und weitere Planungshilfen
- ✓ Hausflyer
- ✓ Allgemeine Geschäftsbedingungen
- ✓ Hausordnung
- ✓ Grundrisspläne
- ✓ Und vieles Mehr



Klicken Sie [hier](#) um die Daten abzurufen

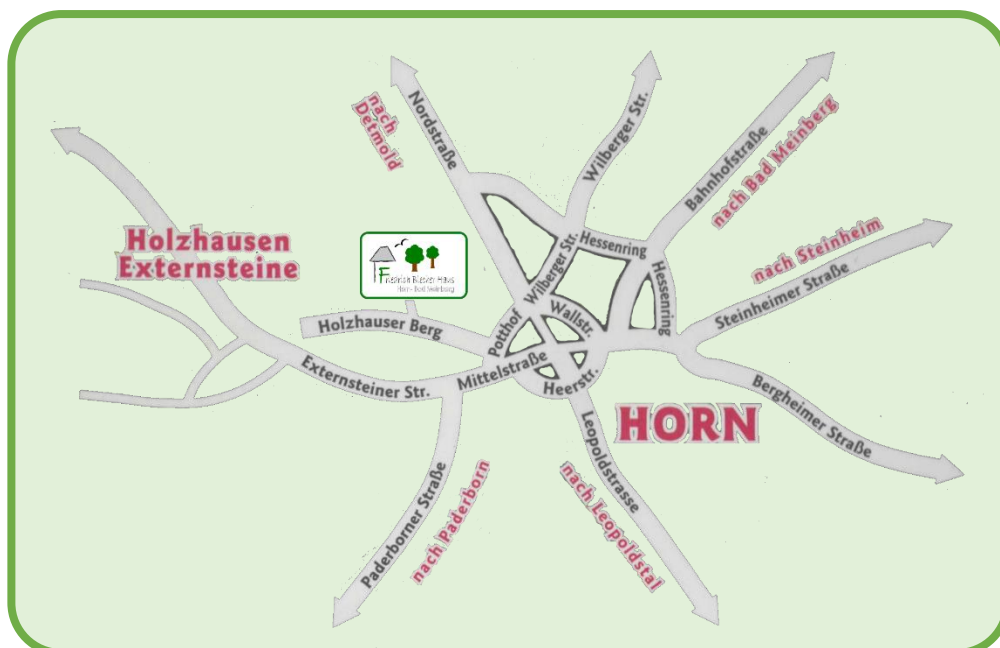
(www.friedrich-blecher-haus.de/buchungen-preise/downloads/)

Anreise

Mit der Bahn

Am bequemsten erreichen Sie uns mit der Bahn. Sie steigen an Ihrem Bahnhof ein, und wir holen Sie am Bahnhof Horn-Bad Meinberg ab. Bequemer geht es nicht! Alternativ können Sie vom Bahnhof den Bus der VGL Linie 782 Richtung Detmold bis zur Haltestelle "Friedenseiche" benutzen. Schulklassen bieten wir an, das Gepäck mit unserem Transporter abzuholen. Die Gruppe kann dann in ca. 20 Minuten im Spaziergang durch die Innenstadt von Horn unser Haus erreichen.

Mit dem Auto



Ausflugsziele

Unser Haus bietet durch seine Lage einen idealen Ausgangspunkt für Wanderungen, Ausflüge, Aktionen. Wir helfen Ihnen gern bei der Planung Ihres Ausflugs-, Aktionsprogrammes und vermitteln auch Busfahrten für Ausflüge. Stimmen Sie mit uns im Vorfeld einfach Ihre Ausflüge mit uns ab. Wir beraten und unterstützen Sie gerne.



Der Naturpark Südlicher Teutoburger Wald bietet eine Vielzahl von Ausflugszielen und Sehenswürdigkeiten, wie zum Beispiel das berühmte Herrmanns Denkmal, die Externsteine Horn-Bad Meinberg oder das Westfälische Freilichtmuseum.

Weitere Ausflugsziele:

- Burgmuseum, Horn-Bad Meinberg
- Staatsbad Meinberg
- Freilichtbühne Bellenberg
- Adlerwarte Berlebeck
- Vogel- und Blumenpark, Detmold-Heiligenkirchen
- Teuto Kletterpark
- Erlebnisbad Aqualip, Detmold
- Schloß Detmold
- Lippisches Landesmuseum, Detmold
- Falkenburg, Detmold
- Wassersportzentrum Emmerstausee, Schieder
- Städtische Galerie, Museum und Koepke-Haus
- Westfälisches Industriemuseum, Lage
- Archäologisches Freilichtmuseum, Oerlinghausen
- Segelflugplatz, Oerlinghausen
- Weserrenaissance-Museum, Schloß Brake
- Städtische Museen Lemgo Hexenbürgermeisterhaus, Junkerhaus
- Historische Extertalbahn
- Musikburg Sternberg, Extertal
- Draisinen-Fahren im Extertal
- Stadt- und Bädernuseum Bad Salzuflen
- Windmühle Brink, Kalletal-Bentorf
- Wald- und Forstmuseum, Kalletal-Heidelbeck

Hier kommen Sie zu den [digitalen Informationen](#)